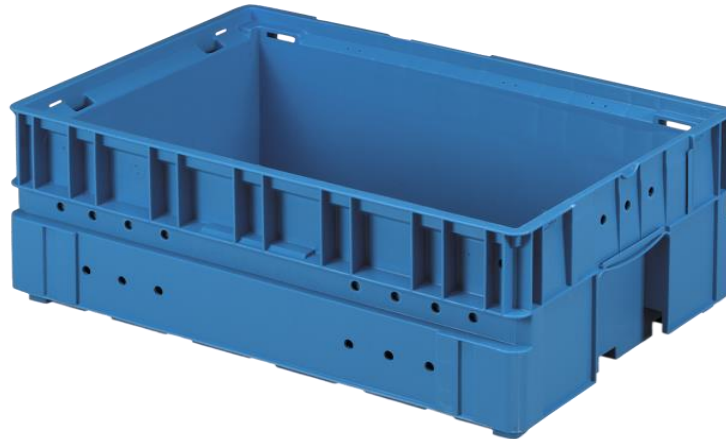


VDA KLT - 6421



Merkmale

- Hohe Tragkraft
- Automatisierbar
- Gute Stapelfähigkeit
- Paletten-kompatibel

Farbe	Blau
Außenmaße (mm)	594 x 396 x 213,75
Nutzbare Innenmaße (mm)	532 x 346 x 181,8
Nutzvolumen (l)	ca. 30,7
Gewicht (kg)	4,3
Boxen je Palette	40 Stück
Nutzlast (kg)	
Statisch	50
Dynamisch	50
Material	Recyclingfähiges PP
Auflast (kg)	
Statisch	600
Dynamisch	600